

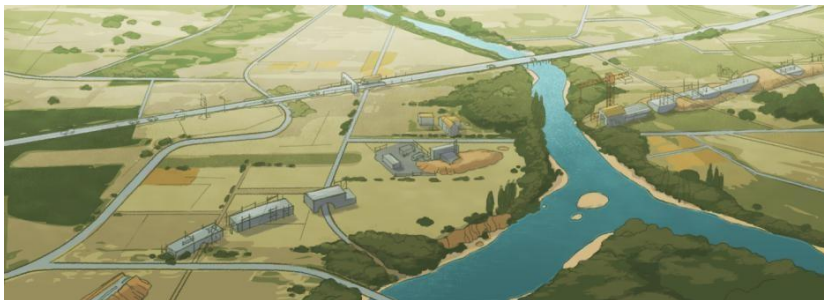
Construire et préserver (Nature LGV)

L'objectif est de définir les mesures propices à la préservation de deux sites sensibles sur le plan écologique situés sur le tracé de la ligne à grande vitesse Tours-Bordeaux. L'activité se déroule sous forme d'une bande dessinée interactive dans laquelle l'histoire est impactée par les choix du joueur.

Il comprend deux modules, le premier traite du franchissement de la Vienne et est relativement simple, le second plus complexe traite de la préservation du marais de la Virvée situé sur la rive droite de la Dordogne.

● **Chapitre 1 : « Le franchissement de la Vienne »**

Il conduit le joueur sur le chantier qui traverse le lit de la Vienne. Ce site accueille un écosystème sensible : les espèces rares qui s'y trouvent doivent être protégées des impacts des travaux.



● **Chapitre 2 : « Le marais de la Virvée »**

mène le joueur au cœur d'un milieu riche de plusieurs écosystèmes interdépendant au sein du marais. La ligne LGV franchit ce milieu et le joueur doit comprendre son fonctionnement pour limiter au mieux les impacts des travaux.

