

déjà vu : message nerveux (sensitif* ou moteur*) - encéphale (cerveau+cervelet+tronc cérébral) - nerf - moelle épinière - centre nerveux - aire (zone) cérébrale - organe des sens - cortex - organe effecteur - hémisphères cérébraux

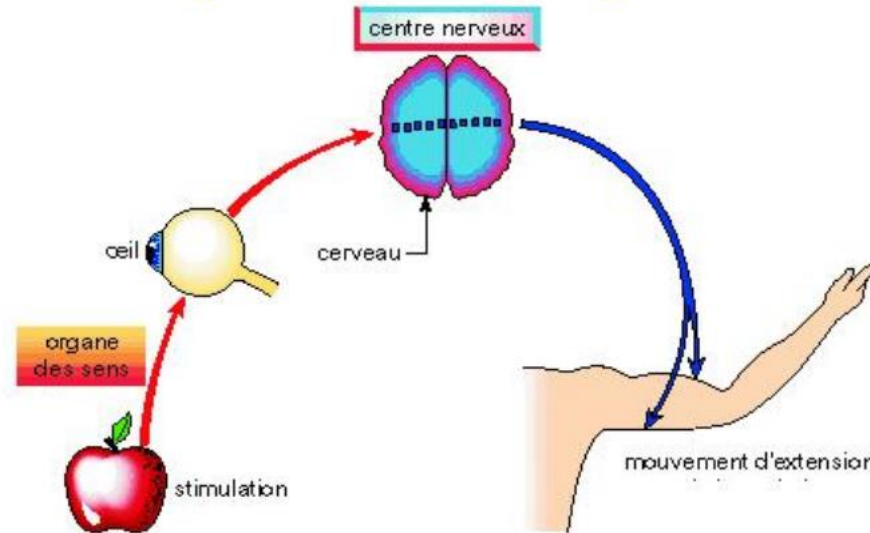


Avant

des maladies, des substances, peuvent altérer le réseau de neurones*

alcool
cocaïne
Parkinson
Alzheimer...

Arrière



les différentes zones cérébrales communiquent par un réseau de neurones*

Vue de profil du cerveau

Sillon central

Sillon latéral (scissure de Sylvius)

Cervelet

Tronc cérébral

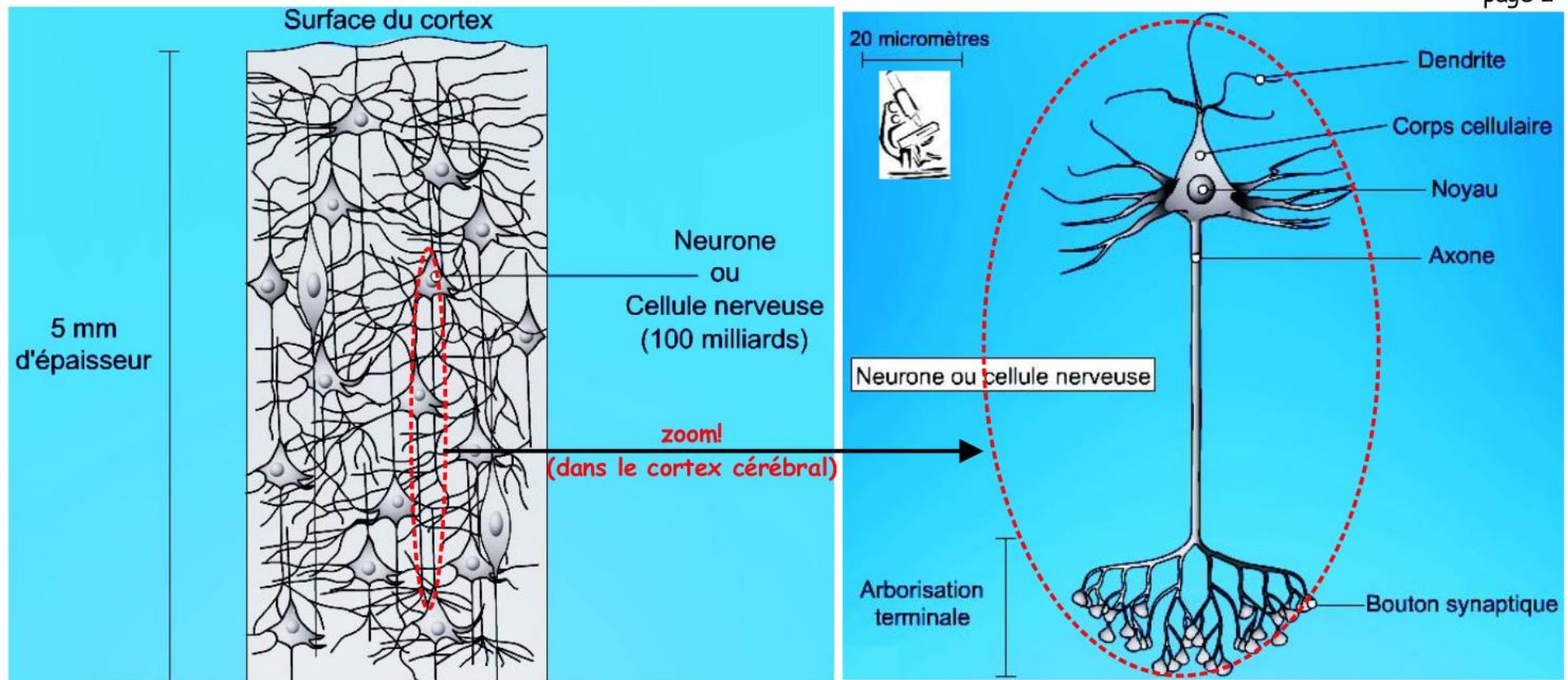
Coupe sagittale du cerveau

5 mm

Cortex cérébral

Substance grise

Substance blanche



La **synapse*** désigne une zone de "contact" qui s'établit entre deux **neurones*** (ou entre un neurone et une autre cellule comme par exemple une cellule musculaire, une cellule d'un récepteur sensoriel...).

La **synapse*** assure le passage de l'**influx nerveux*** d'un neurone* à un autre (ou d'un neurone* à une autre cellule)



le fonctionnement des synapses peut être perturbé

mots à connaître (répertoire) : ➔ **synapse (=fente synaptique) - axone - corps cellulaire - neuromédiateur (=neurotransmetteur) - axone - boutons synaptiques - influx nerveux - substance grise - substance blanche - Parkinson - Temps de réaction - Alzheimer**