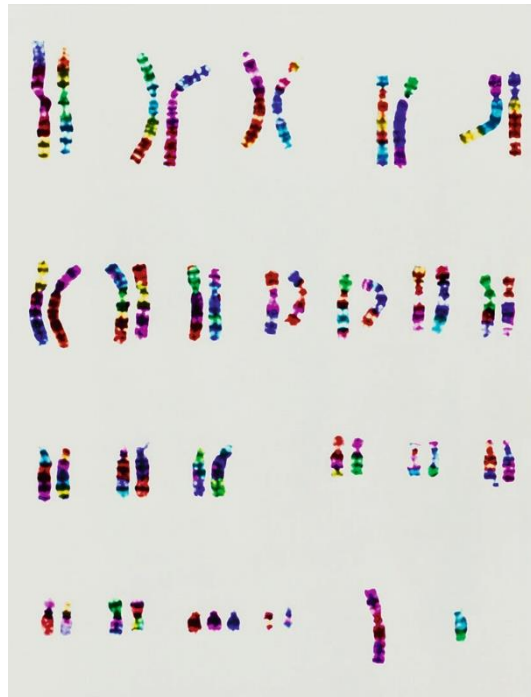


## Relation entre chromosomes et caractères héréditaires



*L'ensemble des chromosomes d'un individu constitue son caryotype.*

*Le nombre de chromosomes est caractéristique d'une espèce. Les cellules humaines contiennent 46 chromosomes soit 23 paires.*

*Toute modification du caryotype peut entraîner une modification des caractères.*