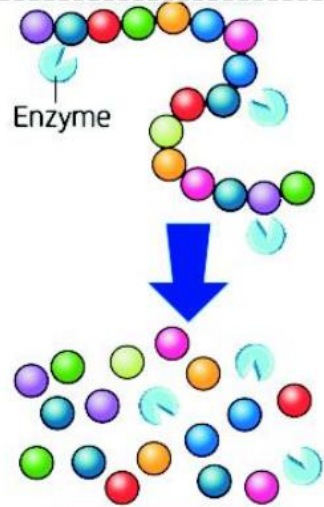


digestion chimique : les grosses molécules...

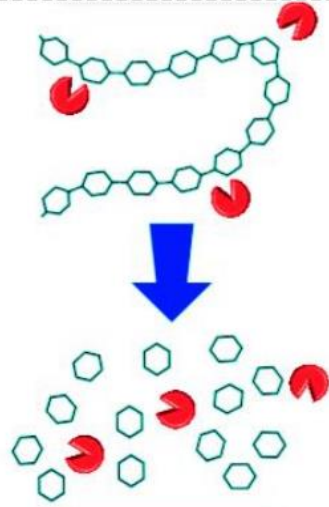
**PROTEINE** contenue dans un aliment

**GLUCIDE** (sucre comme l'amidon) contenu dans un aliment

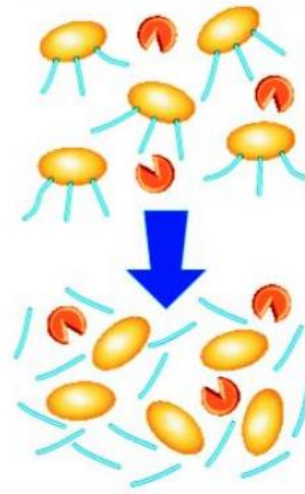
**LIPIDE** (graisse) contenue dans un aliment



Nutriments (acides aminés)



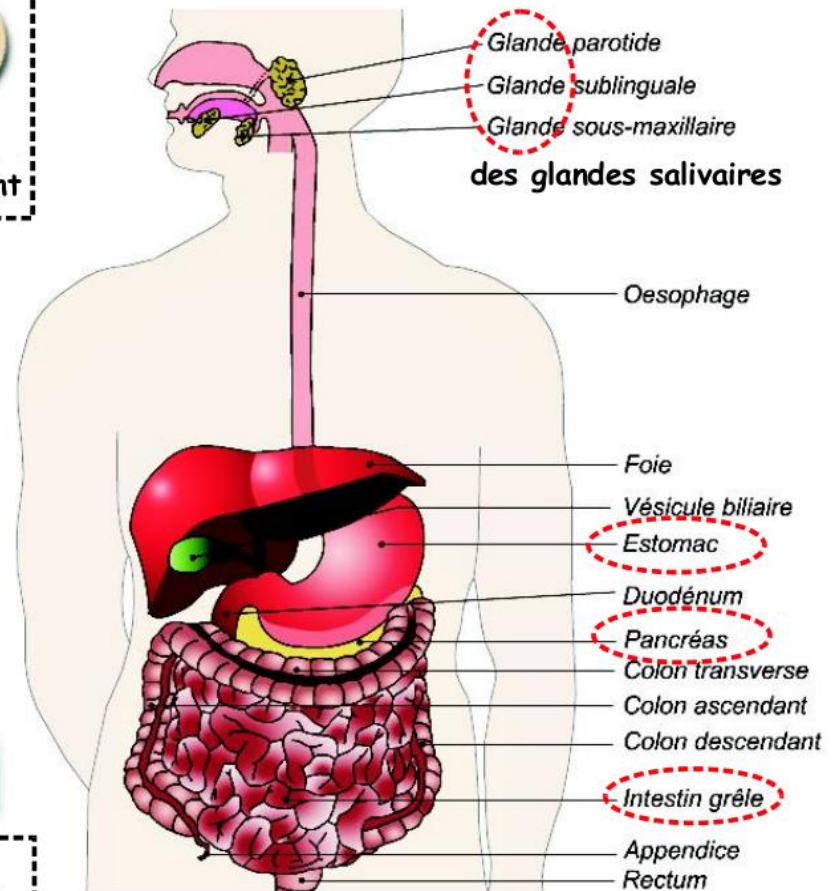
Nutriments (glucose)



Nutriments (glycérol et acides gras)

...sont transformées en molécules suffisamment petites (**nutriments\***) grâce à des **enzymes\*** puis sont absorbées dans le sang (ou la lymphe pour glycérol/acides gras) - les **enzymes\*** sont présentes dans les **sucs digestifs\***

cette absorption est l'**absorption intestinale\*** - elle se fait sur l'équivalent d'un terrain de tennis : au niveau des **villosités intestinales\***



nouveaux mots à connaître (répertoire) : ➔ digestion (chimique + mécanique)  
 enzyme digestive - système digestif - glandes annexes - grosses molécules alimentaires (protéines/glucides/lipides) - nutriments (glucose/acides aminés/glycérol/acides gras) - suc digestif (salivaire/gastrique/intestinal/pancréatique)