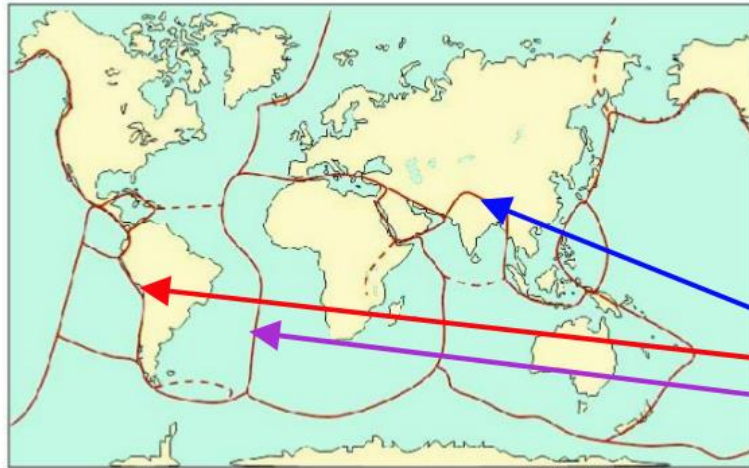


Bilan 3° - THEME : Planète Terre... Partie A - Risques volcaniques et Sismiques

Rappels + introduction

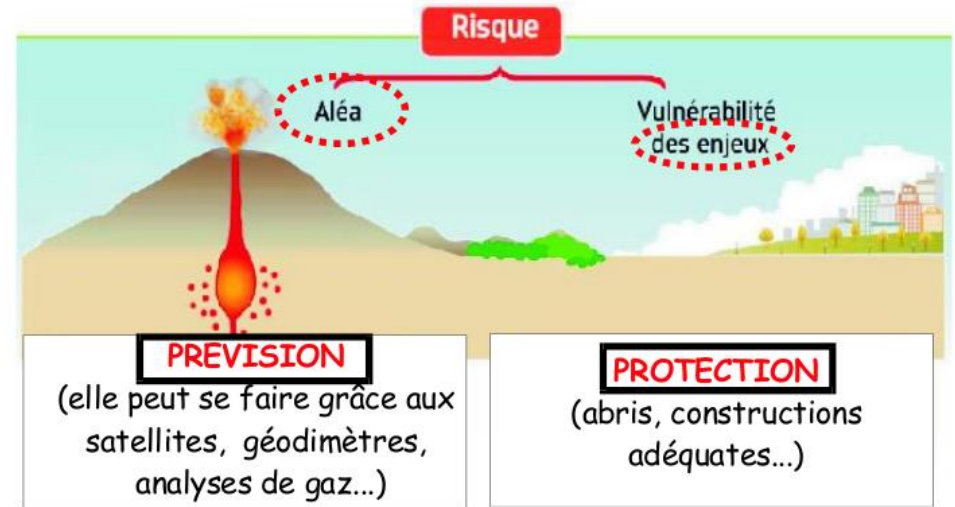
les zones à risques sont connues :



ce sont les limites des **plaques tectoniques (lithosphère)**

zones de
* collision
* subduction
* accrétion

Chapitre I- Risques volcaniques



ici tu peux inclure un document de ton choix pour illustrer cette partie

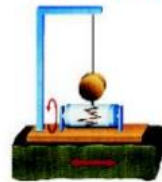
Chapitre II- Risques sismiques

* comme pour les risques volcaniques, il faut retenir cette "formule" :

RISQUE = ALEA + ENJEU



* et il faut s'intéresser à la **PREVISION** et à la **PROTECTION**



(beaucoup de **rappels de 4°** : lahar* raz-de-marée* cendres volcaniques* plaques tectoniques* nuées ardentes* collision* subduction* accrétion* explosifs* effusifs* épicentre* foyer* faille* ondes sismiques* bombe volcanique* etc...)

mots à connaître (répertoire) : → aléa* risque* enjeu* géodimètre* tsunami* géodynamique*